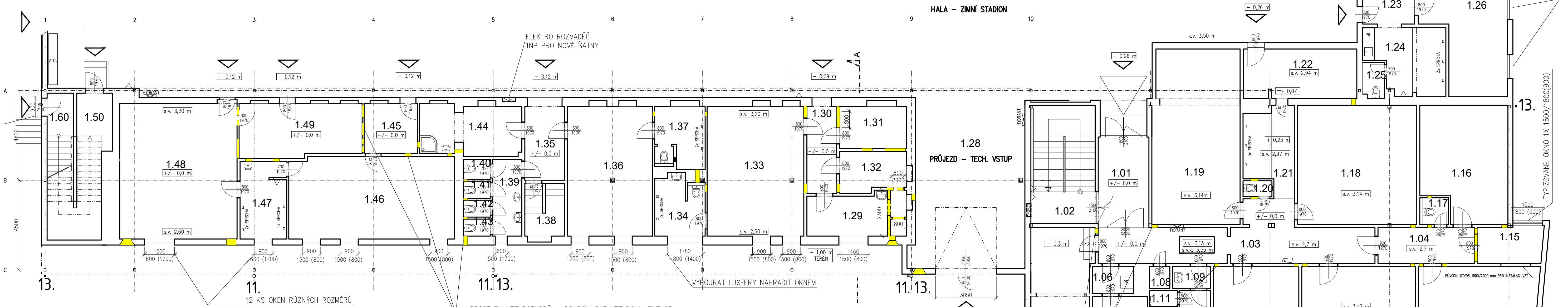


PŮDORYS 1NP – STÁVAJÍCÍ STAV

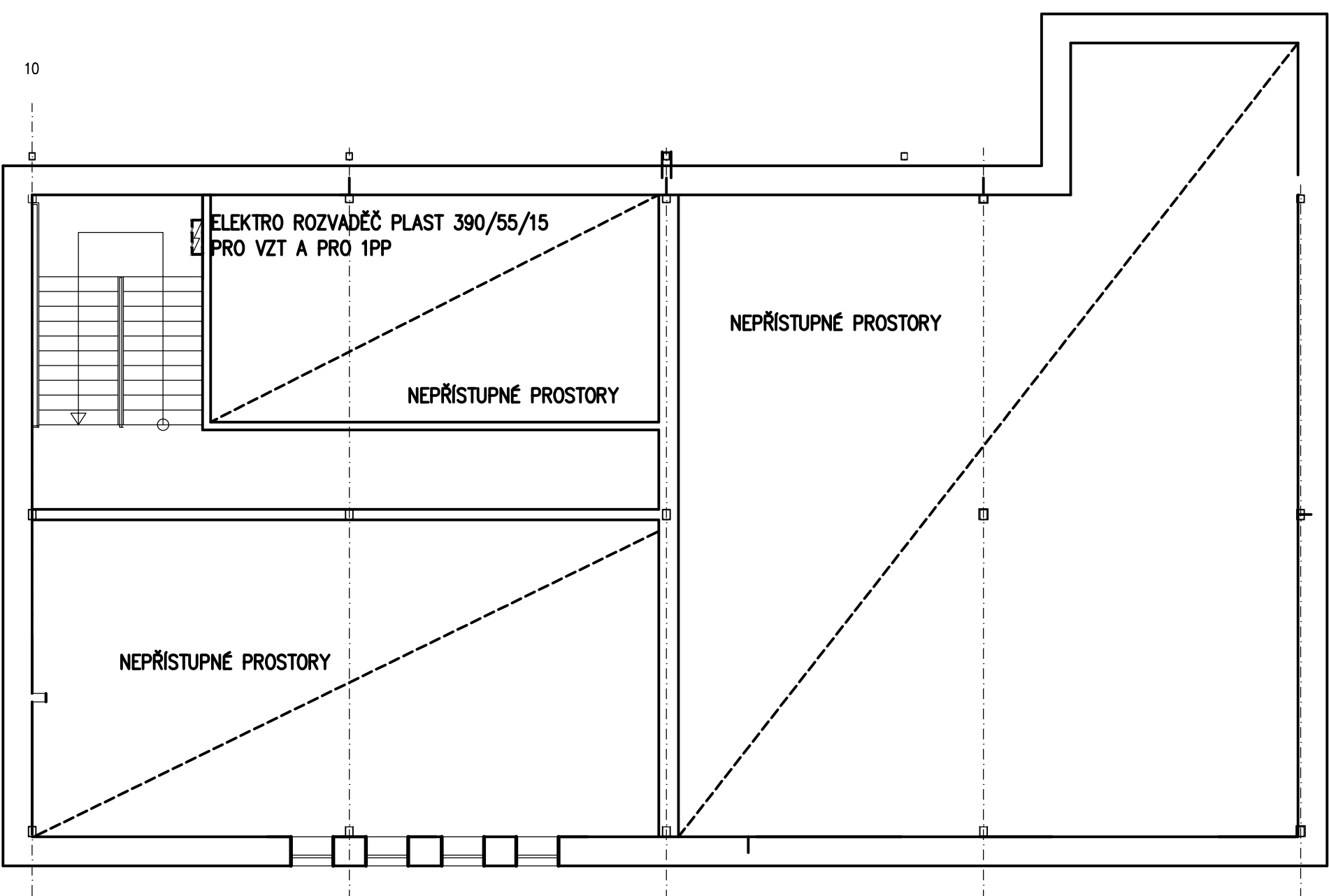
$$\pm 0,000 = 414,800 \text{ m.n.m}$$


LEGENDA MÍSTNOSTÍ LEVÁ ČÁST ŠATNY 1NP

Č.M.	NÁZEV MÍSTNOSTI	PLOCHA m ²	POZNÁMKA
1.28	PRŮJEZD – TECH. VSTUP	47,30	
1.29	OŠETŘOVNA	10,50	
1.30	VSTUPNÍ CHODBA	7,00	
1.31	STROJOVNA VZT	7,00	
1.32	SKLAD ZDR. MATERIÁLŮ	6,50	
1.33	KABINA 6	31,60	
1.34	UMÝVÁRNA A WC	7,00	
1.35	VSTUPNÍ CHODBA	8,10	
1.36	KABINA 5	27,90	
1.37	UMÝVÁRNA A WC	7,50	
1.38	SCHODY DO 1PP	5,25	
1.39	UMÝVÁRNA	5,75	
1.40	WC	1,35	
1.41	WC	1,15	
1.42	WC	1,15	
1.43	WC	1,15	
1.44	KABINA 4 ROZHOŘDÍ	12,40	
1.45	VSTUPNÍ CHODBA	6,70	
1.46	KABINA 3	34,25	
1.47	UMÝVÁRNA A WC	9,10	
1.48	KABINA 1	40,00	
1.49	KABINA 2	16,60	
1.50	BRUSLÁŘNA	15,50	
1.60	SCHODIŠTĚ	5,20	

LEGENDA MÍSTNOSTÍ PRAVÁ ČÁST ADMINISTRATIVA 1NP

Č.M.	NAZEV MÍSTNOSTI	PLOCHA m ²	POZNÁMKA
1.01	VSTUPNÍ CHODBA	11,40	
1.02	SCHODIŠTĚ	18,95	
1.03	CHODBA	28,75	
1.04	CHODBA	8,75	
1.05	TRENÉR ŠATNA 1	18,20	
1.06	PŘEDSÍN	2,75	
1.07	TRENÉR ŠATNA 2	9,95	
1.08	KOMORA	1,12	
1.09	PŘEDSÍN	2,10	
1.10	TRENÉR ŠATNA 3	4,50	
1.11	SKLAD	1,12	
1.12	ŠATNA DOMÁCI 1	17,40	
1.13	ŠATNA DOMÁCI 2	23,00	
1.14	ŠATNA DOMÁCI 3	24,10	
1.15	STROJOVNA VZT	6,05	
1.16	ŠATNA DOMÁCI 4	24,30	
1.17	WC	1,95	
1.18	ŠATNA DOMÁCI 5	36,00	
1.19	ŠATNA DOMÁCI 6	38,40	
1.20	WC	1,12	
1.21	UMÝVÁRNA	9,95	
1.22	KABINA 7	14,25	
1.23	PŘEDSÍN	6,10	
1.24	UMÝVÁRNA	12,15	
1.25	WC	1,90	
1.26	ŠATNA DOMÁCI A – TRENÉR	21,15	
1.27	ŠATNA DOMÁCI A	39,70	



LEGENDA MATERIÁLŮ, POSTUPŮ A TECHNOLOGIÍ

1. Původní (již vyměněné okna a dveře) – barva bílá, materiál plast
2. Výměna oken – barva bílá, materiál plast, sklopná v. 600, $U_w = 0,90 \text{ W/m}^2\text{K}$
3. Výměna oken – barva bílá, materiál plast, otevíravá/sklopná, $U_w = 0,90 \text{ W/m}^2\text{K}$, repase mříží
4. Nové vnitřní dveře – plně, barva černá, materiál dřevotřísková pevná
5. Zateplení ETICS EPS tl. 160 mm (např. BAUMIT OPEN), barva bílá, silikonová omítka, zrnitost 1,5 mm, $U = 0,21 \text{ W/m}^2\text{K}$
- 5.2. Zateplení podhledu ETICS EPS tl. 200 mm (např. BAUMIT OPEN), barva bílá, silikonová omítka, zrnitost 1,5 mm, $U = 0,13 \text{ W/m}^2\text{K}$
- 5.4. Zateplení ETICS EPS tl. 80 mm (např. BAUMIT OPEN), barva bílá, silikonová omítka, zrnitost 1,5 mm, i s původní izolací $U = 0,21 \text{ W/m}^2\text{K}$, delší kotvy/jako na 180 mm
- 5.6. Zateplení šříty haly na zdvo – ETICS EPS tl. 50 mm (např. BAUMIT OPEN), barva bílá, silikonová omítka, zrnitost 1,5 mm, se šříťovým zdívkem $U = 0,50 \text{ W/m}^2\text{K}$
- 5.8. Zateplení šříty haly na výpově Knauf AQUAPANEL OUTDOOR 12,5 mm (900x2500) z UW a CW profilů š. 100 mm, izolant váta 100 mm, rošt se musí uchytit – založit na průběžnou kotvu z profilu L 120X120X8 mm + ETICS EPS tl. 50 mm (např. BAUMIT OPEN), barva bílá, silikonová omítka, zrnitost 1,5 mm, komplet $U = 0,25 \text{ W/m}^2\text{K}$
6. Zateplení ETICS EPS tl. 160 mm, barva světle šedá, BAUMIT LIFE 0873, silikonová omítka, zrnitost 1,5 mm, $U = 0,21 \text{ W/m}^2\text{K}$
- 6.2. Zateplení ETICS EPS tl. 80 mm, barva světle šedá, BAUMIT LIFE 0873, silikonová omítka, zrnitost 1,5 mm, i s původní izolací $U = 0,21 \text{ W/m}^2\text{K}$, delší kotvy/jako na 180 mm
7. Zateplení soklu ETICS XPS tl. 160 mm, barva šedá, BAUMIT LIFE MOSAIK M 330 – Elbrus, $U = 0,21 \text{ W/m}^2\text{K}$
- 7.2. Zateplení soklu ETICS XPS tl. 80 mm, barva šedá, BAUMIT LIFE MOSAIK M 330 – Elbrus, i s původní izolací $U = 0,21 \text{ W/m}^2\text{K}$, delší kotvy/jako na 180 mm ETICS/
- 7.4. Povrchová úprava soklu, barva šedá, BAUMIT LIFE MOSAIK M 330 – Elbrus
8. Očištění štitové stěny stadionu – VSŽ a 2x povrchový nátěr, barva světle šedá, BAUMIT LIFE 0873
9. Očištění štitové stěny a soklů od obkladu, včetně vyrovnaní povrchu a likvidace
10. Klempířské prvky – nové oplechování atiky, barva přírodní – stříbrnošedá, pozink-poplastovaný plech
11. Klempířské prvky – nové žlaby, včetně koncového plechu a svody 150 mm, včetně gaigru a napojení na dešť.kanal, barva přírodní – stříbrnošedá, pozink-poplastovaný plech
12. Klempířské prvky – nové parapety širší varianta okna č.1, barva přírodní – stříbrnošedá, pozink-poplastovaný plech
- 12.2. Klempířské prvky – nové parapety užší varianta okna č.2-3, barva přírodní – stříbrnošedá, pozink-poplastovaný plech
13. Nové svody bleskosvodné soustavy v původní trase, včetně kotev a uzemnění
14. Dozdění zdi pod parapet tl. zdiva Ytong 300 mm a zazdění původních otvorů, včetně začištění, vnitřní vápeno-cementové omítky, štku a malby
15. Repase mříží, mechanické čištění 2x povrchový nátěr včetně chemických kotev na mříže – původních otvorů administrace
- 15.2. Odstranění původních mříží
16. Stávající coplík průhledný – posouzení při stavbě / 4. moduly / možná výměna
17. Stávající vzduchocheynické zařízení na žaluzie – posouzení při stavbě / možná výměna 8x1000x1600 mm



- [illegible]

AKCE / PROJEKT
**SNÍŽENÍ ENERGETICKÉ NÁROČNOSTI
ZIMNÍHO STADIONU VELKÉ POPOVICE**
Ringhofferova 336, Velké Popovice, 251 69

časť / objekt
SO 01

stavěbník
TJ Slavoj Velké Popovice, z.s.
Ringhofferova 336
25169 Velké Popovice

projektant

studio mija

Studio Mija, spol. s r.o.,
architektonická a projektová kancelář
Lounských 10, 140 00 Praha 4
(IČ: 26196433, DIČ: CZ26196433)
tel.: +420 224 811 552, +420 224 811 562
mobil.: +420 777 841 260, 777 644 898
e-mail: mija@studio-mija.cz
<http://www.studio-mija.cz>

hlavní inženýr projektu
ING. MIROSLAV JAKOUBEK
architekti
JIŘÍ MEZERA

ING. MIROSLAV JAKOUBEK

projektant části
ING. MIROSLAV JAKOUBEK

razlika a podpis HIP / projektanta časti

stupeň projektu
DOP

DSP

D. - ARS

dičí část projektu

D. 1.1.	

datum vydání
03/2021

název výkresu

PŮDORYS 1.NP A 1.PP
STÁVAJÍCÍ STAV

STAVAJICI STAV		
měřítka	formát	paré

1:100	8xA4	
-------	------	--

číslo výkresu	
---------------	--

D.1.1. - 01